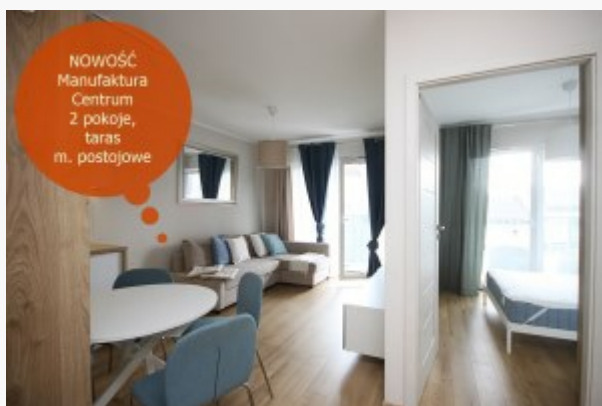


Czynsz najmu: 3100.00 zł

## Zdjęcie



## Opis

## NOWOŚĆ!

Komfortowe, 2 pokojowe mieszkanie usytuowane w kameralnej inwestycji NOWA MANUFATURA. Lokal niezwykle słoneczny o południowej wystawie okien, otoczony obszernym balkonem. Całkowicie umeblowany i wyposażony aneks kuchenny, wygodny salon z aneksem jadalnym, ustawna sypialnia z obszerną szafą garderobianą, klimatyczna łazienka z kabiną prysznicową i pralką.

Całość utrzymana w jasnych, pastelowych tonacjach, funkcjonalnie urządzona i wyposażona.

Do lokalu przynależy m.postojowe w garażu podziemnym w dodatkowej opłacie 250pln.

Wyjątkowa lokalizacja: Osiedle położone tuż u zbiegu ul. Pułaskiego i Kościuszki, z dostępem do licznych węzłów komunikacji miejskiej (autobusy i tramwaje), w sąsiedztwie znajduje się również Dworzec Główny, w odległości spacerowej Galeria Wroclavia, Arkady, CH Renoma; kina studyjne i komercyjne, Park Miejski, Fosa.

SZCZEGÓLNIIE POLECAMY - klucze w biurze

Kontakt:Patrycja Weiss 508 948 307 p.weiss@expertinwestycje.pl

## Nota prawna

Opis oferty zawarty na stronie internetowej sporządzany jest na podstawie oględzin nieruchomości oraz informacji uzyskanych od właściciela, może podlegać aktualizacji i nie stanowi oferty określonej w art. 66 i następnych K.C.

## Dane agenta

Imię i nazwisko	Patrycja Weiss
Telefon	0048 508 948 307
Telefon komórkowy	0048 508 948 307
Nr licencji	19371
<a href="mailto:p.weiss@expertinwestycje.pl">p.weiss@expertinwestycje.pl</a>	

## Osoba odpowiedzialna

Osoba odpowiedzialna	Patrycja Weiss
Nr licencji	19371

## Szczegóły oferty

Symbol oferty	EXW-MW-647
Lokalizacja	Wrocław, Krzyki, Tadeusza Kościuszki
Rodzaj budynku	apartamentowiec
Pow. całkowita [m2]	35,00 m <sup>2</sup>
Powierzchnia użytkowa [m2]	35,00 m <sup>2</sup>
Piętro	3p
Liczba pokoi	2
Czynsz najmu	3 100 PLN

## Nieruchomość

Standard	★★★★★
Liczba pięter w budynku	5
Stan lokalu	bardzo dobry
Mies. czynsz admin.	600 PLN
Okna	PCV
Balkon	taras
Rok budowy	2022
Widok	na podwórkę
Winda	tak
Liczba wind	2
Usytuowanie	jednostronne

## Pomieszczenia

Liczba pokoi	2
--------------	---

<b>Rodzaj kuchni</b>	aneks kuchenny - połączony z salonem
<b>Typ łazienki</b>	razem z wc