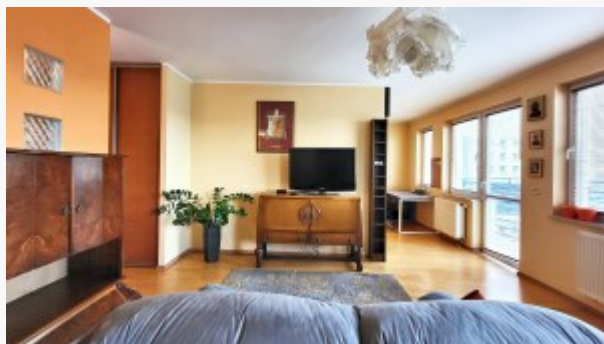


Czynsz najmu: 2350.00 zł

## Zdjęcie



## Opis

Polecam ofertę wynajmu 2 pokojowego mieszkania przy ul. Skarbowców/ blisko ul. Krzyckiej/ Babiego lata

**Comfortable 2 rooms flat - please call me for more details Agnieszka 575 700 808**

### Opis mieszkania:

Mieszkanie o pow.50 mkw, położone na 4 piętrze budynku z południową wystawą okien - dzięki temu bardzo jasne i przestronne. W mieszkaniu znajdziemy:

- strefę wejściową/przedpokój z wieszakiem i szafą w zabudowie,
- łazienka z wanną i pralką
- przestronny pokój dzienny połączony z kuchnią,
- wydzielone wygodne miejsce do pracy
- słoneczny balkon
- sypialnia z podwójnym łóżkiem i obszerną garderobą

Mieszkanie bardzo dobrze utrzymane, zadbane, czyste i bardzo słoneczne.

**Lokalizacja:** ul. Skarbowców - świetnie skomunikowana z wieloma częściami miasta. Przystanek tramwajowy linii 7,17 - w odległość 8 min / 650 m, autobusowy 107, 133, 247, 933, D - spacerem 5 min / 400m. Szybki wyjazd na Bielany Wrocławskie, A4 oraz AOW. Osiedle kameralne, zadbane, ogrodzone w bramą wjazdową na pilota. W bliskim sąsiedztwie sklepy, park, przychodnie zdrowia itd

**Czynsz najmu 2350 zł plus opłaty łącznie ok 600 -650 zł** (w tym opłaty administracyjne, woda, ogrzewanie, smieci, prąd, internet 50 Mb).

Miejsca parkingowe na terenie osiedla.

Wymagana kaucja zwrotna.

Serdecznie zapraszamy na prezentacje.

BN Expert Inwestycje **Agnieszka Pietruszka 575 700 808**

## Nota prawna

Opis oferty zawarty na stronie internetowej sporządzany jest na podstawie oględzin nieruchomości oraz informacji uzyskanych od właściciela, może podlegać aktualizacji i nie stanowi oferty określonej w art. 66 i następnych K.C.

## Dane agenta

Imię i nazwisko	Agnieszka Pietruszka
Telefon komórkowy	575700808
<a href="mailto:a.pietruszka@expertinwestycje.pl">a.pietruszka@expertinwestycje.pl</a>	

## Osoba odpowiedzialna

Nr licencji	
-------------	--

## Szczegóły oferty

Symbol oferty	EXA-MW-527
Lokalizacja	Wrocław, Krzyki, Skarbowców
Rodzaj budynku	blok
Pow. całkowita [m2]	50,00 m <sup>2</sup>
Powierzchnia użytkowa [m2]	50,00 m <sup>2</sup>
Piętro	4p
Liczba pokoi	2
Czynsz najmu	2 350 PLN
Kaucja zabezp.	2900

## Nieruchomość

Opłaty w czynszu	administracja, ogrzewanie, woda, woda ciepła, wywóz nieczystości
Liczba pięter w budynku	4
Stan lokalu	do wprowadzenia
Mies. czynsz admin.	450 PLN
Czynsz zimowy	450 PLN
Okna	PCV
Balkon	średni
Liczba balkonów	1

## Pomieszczenia

Liczba pokoi	2
Wysokość pomieszczeń	2,5000 m
Powierzchnia pokoi	20,10 m <sup>2</sup>
Podłogi pokoi	parkiet
Typ kuchni	aneks kuchenny

<b>Rodzaj kuchni</b>	jasna z oknem
<b>Podłoga kuchni</b>	parkiet
<b>Wyposażenie kuchni</b>	kuchnia elektryczna, lodówka, okap kuchenny, piekarnik
<b>Typ łazienki</b>	razem z wc
<b>Liczba łazienek</b>	1
<b>Powierzchnia łazienki [m2]</b>	4,00 m <sup>2</sup>
<b>Glazura łazienki</b>	nowego typu
<b>Podłoga łazienki</b>	parkiet
<b>Wyposażenie łazienki</b>	pralka, umywalka, wanna, WC
<b>Liczba przedpokoi</b>	1
<b>Podłoga przedpokoi</b>	parkiet