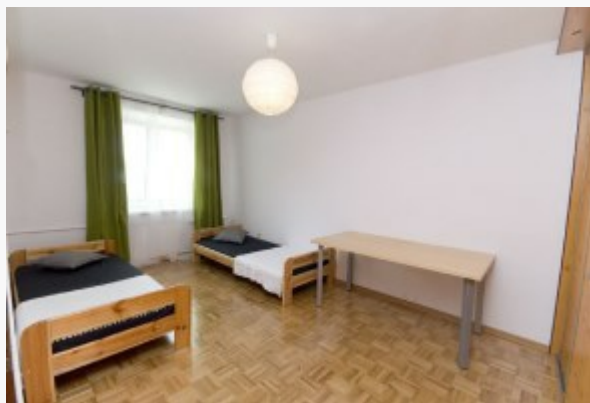


Czynsz najmu: 2500.00 zł

Zdjęcie



Opis

Polecam do wynajęcia duże 2 pokojowe mieszkanie w ścisłym Centrum - ul. Dubois/ Pomorska

Możliwość zamieszkania nawet 3-4 osób.

Mieszkanie rozkładowe o powierzchni 59 mkw, położone na 6 piętrze z windą z fajnym widokiem na panoramę miasta. W mieszkaniu dwa osobne pokoje, słoneczna kuchnia z dużym oknem, przestronna łazienka, przedpokój i balkon. W pokojach (14 m² i 23 m²) 3 pojedyncze łóżka, rozkładana sofa Ikea, 2 duże stoły, 2 szafy wnękowe. Mieszkanie czyste i świeże.

Rewelacyjna lokalizacja - do Uniwersytetu 450 m, do Rynku 800 m. Przystanki tramwajowe i autobusowe obok budynku - szybki dojazd do każdej części miasta.

Miesięczny czynsz najmu 2500 zł plus opłaty za czynsz administracyjny ok. 900 zł - w zależności od ilości osób mieszkających. Prąd i gaz wg zużycia i rachunków - ok. 150-200 zł. Wymagana kaucja zwrotna.

Serdecznie zapraszam na prezentacje.

BN Expert Inwestycje **Agnieszka Pietruszka 575 700 808**

Nota prawna

Opis oferty zawarty na stronie internetowej sporządzany jest na podstawie oględzin nieruchomości oraz informacji uzyskanych od właściciela, może podlegać aktualizacji i nie stanowi oferty określonej w art. 66 i następnych K.C.

Dane agenta

Imię i nazwisko	Agnieszka Pietruszka
Telefon komórkowy	575700808
a.pietruszka@expertinwestycje.pl	

Osoba odpowiedzialna

Nr licencji	
-------------	--

Szczegóły oferty

Symbol oferty	EXA-MW-535
Lokalizacja	Wrocław, Stare Miasto, Dubois
Rodzaj budynku	blok
Pow. całkowita [m ²]	59,00 m ²
Powierzchnia użytkowa [m ²]	59,00 m ²
Piętro	6p
Liczba pokoi	2
Czynsz najmu	2 500 PLN

Nieruchomość

Standard	☆☆☆
Opłaty w czynszu	CO, Części wspólne
Opłaty wg liczników	prąd, gaz, woda
Liczba pięter w budynku	6
Technologia budowlana	mieszana
Stan lokalu	do wprowadzenia
Mies. czynsz admin.	900 PLN
Czynsz zimowy	900 PLN
Okna	nowe PCV
Instalacje	częściowo wymienione
Balkon	jest
Liczba balkonów	1
Rok budowy	1990
Parking strzeżony (odległość w metrach)	100 m
Widok	panorama miasta
Gaz	jest

Woda	ciepła - miejska
Dojazd	asfalt
Otoczenie	działki zabudowane
Ogrzewanie	miejskie
Odległość do komunikacji publicznej [m]	10 m
Odl. do sklepu [m]	10 m
Winda	tak
Liczba wind	1
Usytuowanie	jednostronne

Pomieszczenia

Liczba pokoi	2
Wysokość pomieszczeń	2,5000 m
Powierzchnia pokoi	23,14 m ²
Podłogi pokoi	parkiet
Typ kuchni	z zabudową kuchenną
Rodzaj kuchni	oddzielna
Powierzchnia kuchni	10,00 m ²
Podłoga kuchni	terakota
Wyposażenie kuchni	zamrażarka, zabudowa kuchenna, lodówka
Typ łazienki	razem z wc
Liczba łazienek	1
Powierzchnia łazienki [m2]	6,00 m ²
Glazura łazienki	nowego typu
Podłoga łazienki	terakota
Wyposażenie łazienki	pralka, wanna
Liczba przedpokoi	1
Powierzchnia przedpokoi	7,00 m ²
Podłoga przedpokoi	terakota